



EZ38

Zero Tail Kettenbagger



EZ38 - garantiert starke Drehmomente auf engstem Raum.

Die ergonomische Ausstattung rundet das Zero Tail Konzept des Baggers EZ38 auf eine einzigartige Weise ab. Sowohl die komplett überarbeitete Kabine als auch die modifizierte Hydraulik des EZ38 werden Sie im Arbeitsalltag überzeugen.

- Kabine und Canopy bestehen durch ergonomisches Design für mehr Komfort, Präzision und Produktivität.
- Der großvolumige Dieselmotor und das effiziente Hydrauliksystem ermöglichen Arbeiten unter Volllast bei einer Umgebungstemperatur von bis zu 45 °C.
- Die kompakten Abmessungen und die robuste Zero Tail Bauweise des Baggers EZ38 zu einer extrem wendigen Kompakbautmaschine mit hoher Lebensdauer.
- Maximale Anschlussmöglichkeiten mit bis zu 3 Zusatzsteuerkreisen.
- Vertical Digging System (VDS) und EASY LOCK sind optional erhältlich.

Technische Daten

Betriebsdaten



Transportgewicht min.	3,582 kg
Betriebsgewicht min.	3,753 kg
Reißkraft max.	17.8 kN
Losbrechkraft max.	32 kN
Grabtiefe max.	3,357 mm
Ausschütthöhe	3,317 - 3,516 mm
Ausschütthöhe max.	3,516 mm
Grabradius max.	5,535 mm
Oberwagendrehzahl	8.8 1/min
L x B x H	4,800 x 1,740 x 2,500 mm

Motordaten

Motorhersteller	Yanmar
Motortyp	3TNV88
Motor	Wassergekühlter 3-Zylinder Dieselmotor
Hubraum	1,642 cm ³
Drehzahl	2,400 1/min
Motorleistung nach ISO	21.4 kW
Batterie	74 Ah
Tankinhalt	44 l

Hydraulikanlage

Arbeitspumpe	Doppelverstell- & Doppelzahnradpumpe
Förderleistung max.	40 l/min
Betriebsdruck für Arbeits- und Fahrhydraulik	240 bar
Betriebsdruck Drehwerk	210 bar
Hydrauliktank	38.5 l

Fahrwerk

Fahrgeschwindigkeit max.	4.3 km/h
Kettenbreite	300 mm
Bodenfreiheit	280 mm

Planierschild



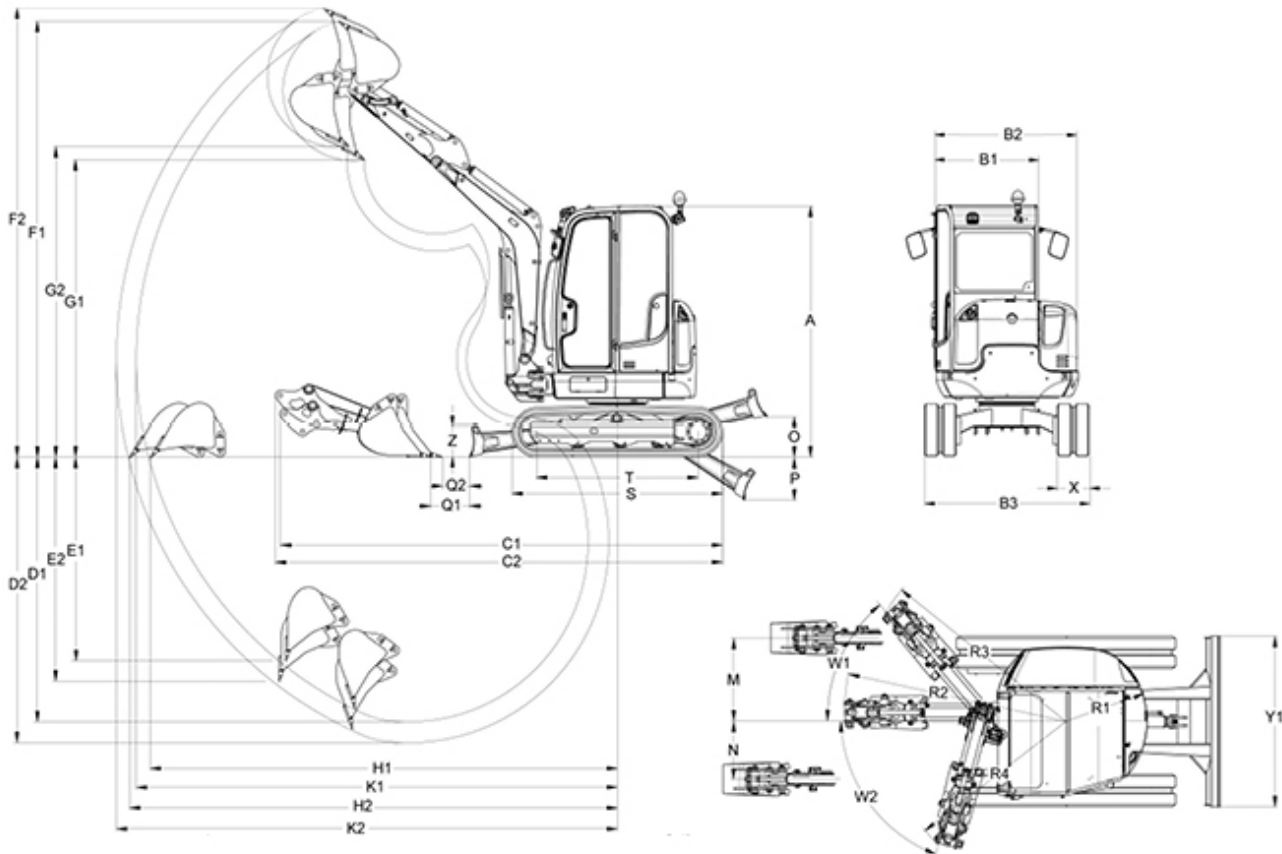
Breite	1,740 mm
Höhe	345 mm
Hub max., über Planum	387 mm
Hub max., unter Planum	450 mm

Schallpegel

Schallpegel (LwA) nach 2000/14/EG	95 dB(A)
Kabine - Schalldruckpegel LpA nach ISO 6394	77 dB(A)



Abmessungen



VDS

A	Höhe mm	2,500	2,568
B1	Breite Fahrerkabine mm	990	990
B2	Breite Oberwagen mm	1,600	1,600
B3	Breite Fahrwerk mm	1,740	1,740
C1	Transportlänge (kurzer Löffelstiel) mm	4,799	4,747
C2	Transportlänge (langer Löffelstiel) mm	4,823	4,792
D1	Grabtiefe Max. (kurzer Löffelstiel) mm	3,107	3,034
D2	Grabtiefe Max. (langer Löffelstiel) mm	3,357	3,284
E1	Einstechtiefe Max. senkrecht (kurzer Löffelstiel) mm	2,385	2,311
E2	Einstechtiefe Max. senkrecht (langer Löffelstiel) mm	2,625	2,551
F1	Einstechhöhe Max. (kurzer Löffelstiel) mm	4,529	4,597
F2	Einstechhöhe Max. (langer Löffelstiel) mm	4,658	4,727



G1	Ausschütthöhe Max. (kurzer Löffelstiel) mm	3,317	3,387
G2	Ausschütthöhe Max. (langer Löffelstiel) mm	3,446	3,516
K1	Grabradius Max. (kurzer Löffelstiel) mm	5,300	5,297
K2	Grabradius Max. (langer Löffelstiel) mm	5,535	5,532
H1	Reichweite Max. am Boden (kurzer Löffelstiel) mm	5,192	5,134
H2	Reichweite Max. am Boden (langer Löffelstiel) mm	5,431	5,348
M	Auslegerversetzung Max. auf Mitte Löffel rechte Seite mm	740	740
N	Auslegerversetzung Max. auf Mitte Löffel linke Seite mm	589	589
O	Stapelhöhe Max. Planierschild über Planum mm	387	377
P	Schürftiefe Max. Planierschild unter Planum mm	450	460
W1	Schwenkwinkel Max. Armsystem nach rechts °	54.7	54.7
W2	Schwenkwinkel Max. Armsystem nach links °	70	70
Q1	Abstand Löffel Planierschild (kurzer Löffelstiel) mm	261	238
Q2	Abstand Löffel Planierschild (langer Löffelstiel) mm	123	101
R2	Auslegerschwenkradius Mitte mm	2,377	2,377
R3	Auslegerschwenkradius rechts mm	2,219	2,219
R4	Auslegerschwenkradius links mm	1,983	1,983
S	Länge Laufwerk mm	2,056	2,056
T	Länge Laufwerk Turas-Leitrad mm	1,604	1,604
Y1	Breite Planierschild mm	1,740	1,740
Z	Höhe Planierschild mm	355	355

Hinweis

Bitte beachten Sie, dass das Produktangebot landesspezifisch variieren kann. Unter Umständen sind die hier dargestellten Inhalte / Produkte in Ihrem Land nicht erhältlich. Genauere Informationen zur Motorleistung entnehmen Sie bitte der Betriebsanleitung; die tatsächlich abgegebene Leistung kann aufgrund spezifischer Betriebskonditionen variieren.

Änderungen und Irrtümer vorbehalten. Abbildungen ähnlich.

Copyright © 2016 Wacker Neuson SE.