



## ET20

Konventionelle Kettenbagger



### ET20 - Die Evolution Ihrer Arbeitswelt.

Mit der neuen Modellgeneration in der Klasse von 1,7 bis 2,4 t setzt Wacker Neuson neue Maßstäbe bei Kompaktbaggern. Bewährte Innovationen wurden dabei beibehalten und mit vollkommen neuen Entwicklungsansätzen kombiniert. Daraus ergibt sich eine bis ins Detail rundum erneuerte Maschinenklasse. Das verspricht ein Mehr an Effizienz und Leistungsfähigkeit.

- Innovative neu gestaltete Kabine: Die weiterentwickelte und im Innenraum komplett neu designte Kabine der ET-Serie setzt neue Maßstäbe in Übersichtlichkeit, Sicherheit und Bedienkomfort.
- Leistungsstärke und Effizienz: Die großvolumigen Dieselmotoren und das neue innovative Hydrauliksystem setzen neue Maßstäbe im Einsatz.
- Maximale Anschlussmöglichkeiten mit bis zu 4 Zusatzsteuerkreisen: Bei allen Modellen der ET-Serie können ab Werk bis zu 4 Zusatzsteuerkreise ausgewählt werden.
- Modelloptimiertes, vielseitiges und stabiles Fahrwerk: Denn nur das garantiert höchste Stabilität und beste Fahreigenschaften im harten Alltag.
- Modelloptimiertes Armsystem mit verschiedenen Löffelstiellängen: Durch das starke Armsystem mit zwei optional wählbaren Löffelstiellängen werden mit jedem Gerät die optimalen Grabkräfte und Grabwerte erreicht.



## Technische Daten

### Betriebsdaten

Transportgewicht min.	1,862 kg
Betriebsgewicht min.	2,005 kg
Reißkraft max.	12.5 kN
Losbrechkraft max.	18.8 kN
Grabtiefe max.	2,683 mm
Ausschütthöhe	2,713 - 2,836 mm
Ausschütthöhe max.	2,836 mm
Grabradius max.	4,317 mm
L x B x H min.	4,049 x 990 x 2,295 mm

### Motordaten

Motorhersteller	Yanmar
Motortyp	3TNV76
Motor	Wassergekühlter 3-Zylinder Dieselmotor
Hubraum	1,116 cm <sup>3</sup>
Drehzahl	2,200 1/min
Motorleistung nach ISO	13.4 kW
Batterie Spannung	44 Ah
Kraftstofftankinhalt	24 l

### Hydraulikanlage

Arbeitspumpe	Doppelverstellpumpe mit 2 Zahnradpumpen
Förderleistung max.	23.8 l/min
Betriebsdruck für Arbeits- und Fahrhydraulik	200 bar
Betriebsdruck Drehwerk	150 bar
Drehzahl Oberwagen	10 1/min
Hydrauliktank Inhalt	19 l

### Fahrwerk

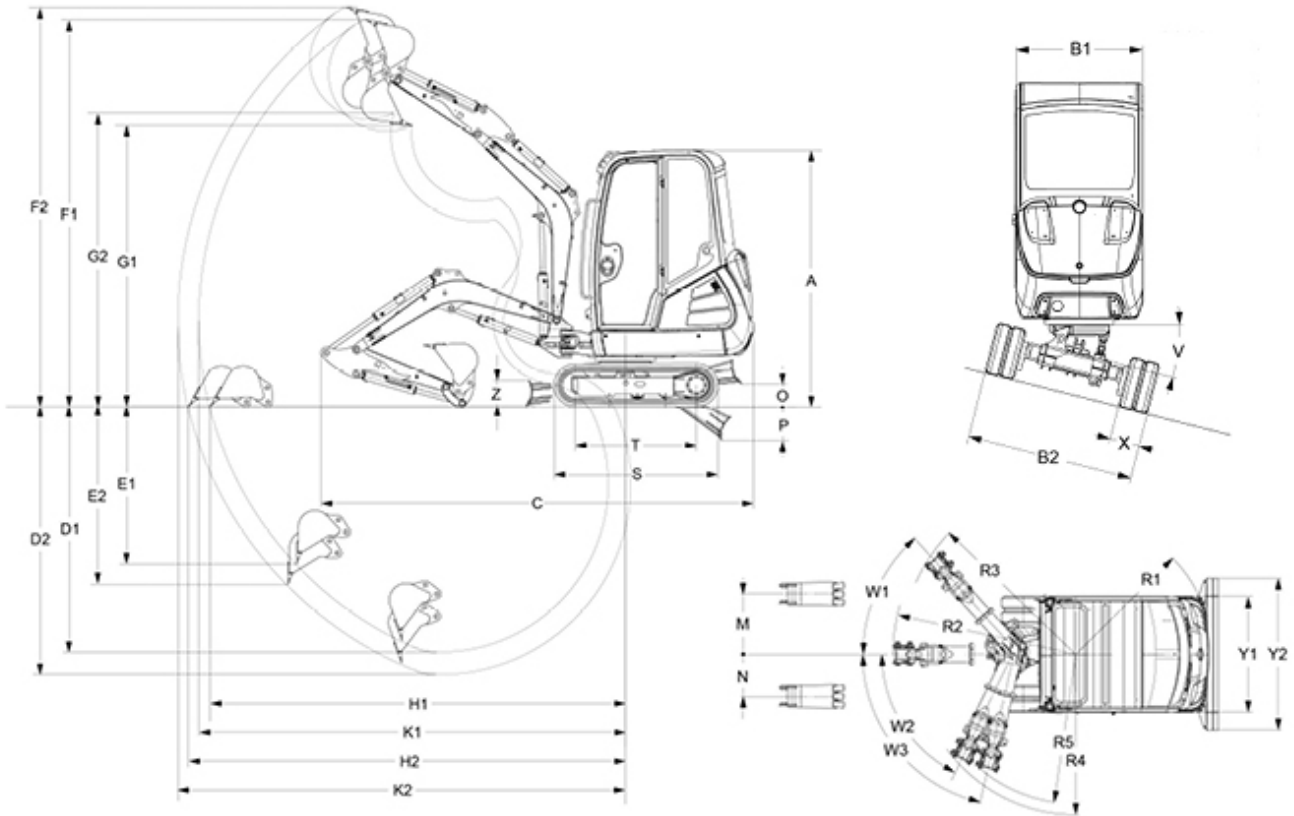
Fahrgeschwindigkeit max.	4.1 km/h
Kettenbreite	250 mm



Bodenfreiheit	170 mm
<hr/>	
Planierschild	
Breite	990 mm
Höhe	220 mm
Hub über Planum Standardschild	220 mm
Hub unter Planum Standardschild	300 mm
<hr/>	
Schallpegel	
Schallpegel (LwA) nach 2000/14/EG	93 dB(A)
Kabine - Schalldruckpegel LpA nach ISO 6394	75.8 dB(A)



## Abmessungen



**VDS**

<b>A</b>	Höhe mm	2,295	2,388
<b>B1</b>	Breite Oberwagen mm	990	990
<b>B2</b>	Breite Fahrwerk eingefahren mm	990	990
<b>B2</b>	Breite Fahrwerk ausgefahren mm	1,300	1,300
<b>Y1</b>	Breite Planierschild mm	990	990
<b>Y2</b>	Breite Planierschild mit Verbreiterung (nur Telefahrwerk) mm	1,300	1,300
<b>C</b>	Transportlänge mm	4,049	4,024
<b>D1</b>	Grabtiefe Max. (kurzer LS) mm	2,483	2,391
<b>D2</b>	Grabtiefe Max. (langer LS) mm	2,683	2,590
<b>E1</b>	Einstechtiefe senkrecht (kurzer LS) mm	1,660	1,567
<b>E2</b>	Einstechtiefe Max., senkrecht (langer LS) mm	1,845	1,752
<b>F1</b>	Einstechhöhe Max. (kurzer LS) mm	3,836	3,929



<b>F2</b>	Einsteckhöhe Max. (langer LS) mm	3,959	4,052
<b>G1</b>	Ausschütthöhe Max. (kurzer LS) mm	2,713	2,805
<b>G2</b>	Ausschütthöhe Max. (langer LS) mm	2,836	2,928
<b>K1</b>	Grabradius Max. (kurzer LS) mm	4,129	4,129
<b>K2</b>	Grabradius Max. (langer LS) mm	4,317	4,317
<b>H1</b>	Reichweite Max., am Boden (kurzer LS) mm	4,031	4,005
<b>H2</b>	Reichweite Max., am Boden (langer LS) mm	4,225	4,201
<b>R1</b>	Heckschwenkradius Min. mm	1,169	1,169
<b>M</b>	Auslegerversetzung Max. auf Mitte Löffel rechte Seite mm	516	516
<b>N</b>	Auslegerversetzung Max. auf Mitte Löffel linke Seite mm	359	359
<b>O</b>	Stapelhöhe Max. Planierschild über Planum (kurz) mm	216	264
<b>O</b>	Stapelhöhe Max. Planierschild über Planum (lang) mm	299	353
<b>P</b>	Schürftiefe Max., Planierschild unter Planum (kurz) mm	297	255
<b>P</b>	Schürftiefe Max., Planierschild unter Planum (lang) mm	362	312
<b>S</b>	Länge Laufwerk (Standardfahrwerk) mm	1,708	1,709
<b>T</b>	Länge Laufwerk Turas-Leitrad (Standardfahrwerk) mm	1,325	1,326
<b>W1</b>	Schwenkwinkel Max. Armsystem nach rechts °	48	48
<b>W2</b>	Schwenkwinkel Max. Armsystem nach links Anschlag °	64	64
<b>W3</b>	Schwenkwinkel Max. Armsystem nach links °	77	77
<b>R2</b>	Auslegerschwenkradius mitte mm	1,666	1,666
<b>R3</b>	Auslegerschwenkradius rechts mm	1,582	1,582
<b>R5</b>	Auslegerschwenkradius links max. mm	1,356	1,356
<b>R4</b>	Auslegerschwenkradius links Anschlag mm	1,449	1,450
<b>Z</b>	Höhe Planierschild mm	230	230

LS...Löffelstiel

#### Hinweis

Bitte beachten Sie, dass das Produktangebot landesspezifisch variieren kann. Unter Umständen sind die hier dargestellten Inhalte / Produkte in Ihrem Land nicht erhältlich. Genauere Informationen zur Motorleistung entnehmen Sie bitte der Betriebsanleitung; die tatsächlich abgegebene Leistung kann aufgrund spezifischer Betriebskonditionen variieren.

Änderungen und Irrtümer vorbehalten. Abbildungen ähnlich.

Copyright © 2016 Wacker Neuson SE.